

DISPOSITIF MIRAPI

APPEL AUX HABITANTS - DIAGNOSTIC DE
VULNÉRABILITÉ DES HABITATIONS SINISTRÉES

VOTRE MAIRIE ET L'IIW S'ORGANISENT POUR :

- PRÉPARER LA MISE EN ŒUVRE DU DISPOSITIF MIRAPI
- RECUEILLIR VOS COORDONNÉES
- VOUS PERMETTRE DE BÉNÉFICIER DE MOYENS DE PROTECTION

Renseignez-vous en
mairie avant le :
9 février 2024



Information :

La commune d'Ardres a été reconnue en état de **CAT**astrophe **NAT**urelle. Le dispositif **MIRAPI**, initié par l'Etat, (Mieux Reconstruire APrès Inondation) permet, dans un premier temps, de recenser les coordonnées des personnes sinistrées dont les habitations ont été inondées et qui résident dans une commune ayant été reconnue en état de catastrophe naturelle. Si tel est votre cas merci de vous rapprocher des services municipaux à l'accueil de la mairie afin de vous inscrire sur le fichier de recueil afin de signifier votre intérêt à imaginer un diagnostic préalable de votre habitation pour ensuite permettre l'installation éventuelle de batardeaux.

Si vous êtes intéressé, rapprochez-vous de la mairie avant le **9 février 2024** afin de pouvoir vous inscrire et bénéficier d'un diagnostic préalable indispensable dans ce dispositif. Vos coordonnées seront ensuite transmises à l'**Institut Intercommunal des Wateringues**, lequel est en lien avec les services de l'Etat pour l'instruction des demandes.



Subvention à l'équipement des habitations contre les inondations dans le département du Pas-de-Calais

Compte-tenu des conséquences des inondations que le département du Pas-de-Calais a connu en fin d'année 2023 et début 2024, l'État a mis en place un dispositif exceptionnel de soutien financier bonifié aux propriétaires afin de réduire la vulnérabilité de leurs habitations en s'équipant par exemple de batardeaux. Ce dispositif dénommé « Mieux reconstruire après inondations » (MIRAPI) fait intervenir le Fonds de Prévention des Risques Naturels Majeurs (FPRNM) plus souvent appelé « Fonds Barnier ».

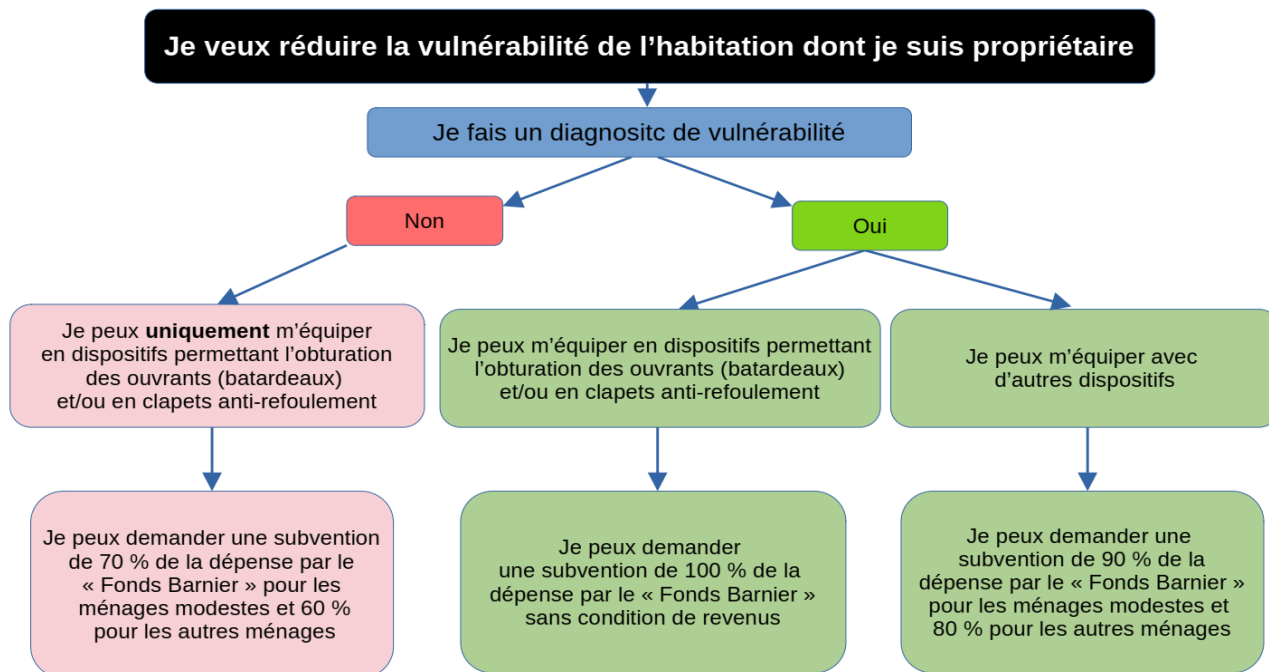
Quelles sont les conditions cumulatives ?

- Je suis propriétaire d'un bien à usage d'habitation.
- Mon bien a été sinistré par les inondations de fin 2023 et/ou début 2024.
- Ma commune fait partie d'une liste définie par arrêté ministériel reprise en [fiche annexe n°1](#).

Quels sont les travaux subventionnables et le taux de subvention?

Les travaux subventionnables dans le cadre de ce dispositif sont identifiés dans la [fiche annexe n°2](#) comprenant notamment les dispositifs permettant l'obturation des ouvrants des constructions (batardeaux) et les clapets anti refoulement.

Le taux de subvention est dépendant de la nature des travaux, de la réalisation préalable d'un diagnostic de vulnérabilité ou non et du niveau de revenu du ménage défini en [fiche annexe n°3](#).

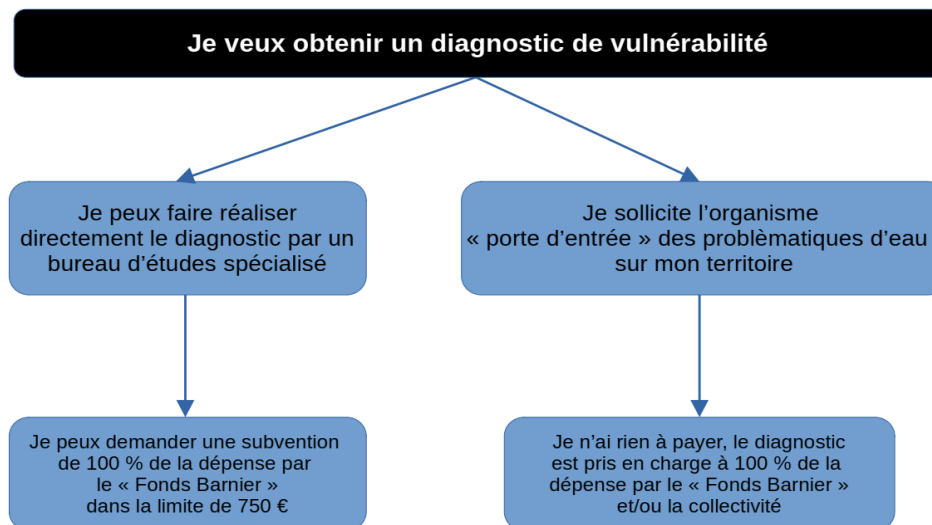


Important !

- Lorsque je fais un diagnostic de vulnérabilité, seuls les travaux qui y sont préconisés sont subventionnables par le « Fonds Barnier ».
- Si j'ai déjà reçu une indemnisation par mon assurance pour faire les mêmes travaux, celle-ci est déduite du montant de la subvention « Fonds Barnier »
- Le montant maximal de la subvention est de 36 000 € par bien

Comment obtenir le diagnostic de vulnérabilité de mon habitation ?

Si je souhaite faire réaliser un diagnostic de vulnérabilité préalablement aux travaux afin de bénéficier d'un taux de subvention majoré, j'ai 2 options.



Les périmètres et coordonnées des organismes « portes d'entrée » sont disponibles en [fiche annexe n°4](#).

Important !

Dans tous les cas, le diagnostic doit répondre à certains attendus définis en [fiche annexe n°5](#). A défaut, la subvention pourra être refusée et les sommes déjà versées pourront être réclamées.

Comment demander ma subvention et son versement?

Quelque soit l'objet de ma demande de subvention (financement d'un diagnostic par mes propres moyens, de batardeaux avec ou sans diagnostic...), je fais établir les devis correspondants et je saisis ma demande de subvention en fournissant l'ensemble des pièces demandées à l'adresse suivante :

[DDTM 62 - Demande de subvention au titre du FPRNM - Expérimentation MIRAPI · demarches-simplifiees.fr](mailto:ddtm62@pas-de-calais.gouv.fr)

Lorsque ma demande est acceptée, je reçois une décision attributive de subvention et je touche une avance de 60 % du montant de la subvention automatiquement, hors diagnostic de vulnérabilité.

Pour obtenir le solde de ma subvention, je saisis ma demande en fournissant l'ensemble des pièces demandées à l'adresse suivante :

[DDTM 62 - Demande de paiement de subvention au titre du FPRNM -MIRAPI · demarches-simplifiees.fr](mailto:ddtm62@pas-de-calais.gouv.fr)

Important !

- Pour pouvoir bénéficier de la subvention, je ne signe aucun devis avant de déposer ma demande de subvention. Je peux commencer les travaux dès réception de l'accusé réception de ma demande.
- Le montant de subvention indiqué dans la décision attributive est le montant maximal. Si les travaux que j'ai réalisés sont moins chers que prévus, le montant de la subvention est adapté en conséquence.
- Si besoin et en fonction du territoire, je peux être accompagné pour la préparation du dossier de demande de subvention. Je m'adresse à mon organisme « porte d'entrée » le cas échéant.

Pour plus de renseignements, je peux adresser toute question par message électronique à l'adresse suivante : ddtm-subventions-fprnm@pas-de-calais.gouv.fr



**PRÉFET
DU PAS-DE-CALAIS**

*Liberté
Égalité
Fraternité*

**Fiche annexe n° 1 – Liste des communes éligibles à
l'expérimentation « Mieux reconstruire après inondation »
(MIRAPI) dans le département du Pas-de-Calais**

Acquin-Westbecourt	Bomy	Echinghen	Isbergues
Affringues	Bonningues-les-Ardres	Ecques	Isques
Aire-sur-la-Lys	Boubers-les-Hesmond	Elnes	Journy
Aix-en-Ergny	Bouin-Plumoisson	Embry	La Calotterie
Aix-en-Issart	Boulogne-sur-Mer	Enquin-lez-Guinegatte	La Capelle-les-Boulogne
Alembon	Bournonville	Enquin-sur-Baillons	La Couture
Alette	Boursin	Eperlecques	La Madelaine-sous- Montreuil
Alincthun	Bourthes	Ergny	Lacres
Alquines	Brèmes-les-Ardres	Erny-Saint-Julien	Lambres
Ames	Bréxent-Enocq	Escalles	Lapugnoy
Andres	Brimeux	Escoeuilles	Le Portel
Ardres	Brunembert	Esquerdes	Le Touquet-Paris-Plage
Arques	Calais	Estrée	Le Wast
Attin	Calonne-Ricouart	Estrée-Blanche	Lebiez
Auchy-les-Hesdin	Calonne-sur-la-Lys	Estréelles	Ledinghem
Audembert	Camiers	Etaples	Lefaux
Audinghen	Campagne-les-	Fauquembergues	Les Attaques
Audrehem	Boulonnais	Ferques	Lestrem
Audresselles	Campagne-les-Guines	Fiennes	Leubringhen
Audruicq	Campagne-les-	Fléchin	Leulinghem
Autingues	Wardrecques	Floringhem	Licques
Avesnes	Carly	Frencq	Lillers
Avroult	Cavron-Saint-martin	Fressin	Lisbourg
Baincthun	Clairmarais	Fréthun	Loison-sur-Créquoise
Bainghen	Clerques	Fruges	Longfossé
Balinghem	Colembert	Gonnehem	Longuenesse
Bayenghem-les-	Colline-Beaumont	Grigny	Longueville
Eperlecques	Conchil-le-temple	Guemps	Longvilliers
Bayenghem-les-	Condette	Guines	Lottinghen
Seninghem	Contes	Guisy	Louches
Bazinghen	Conteville-les-	Halinghen	Lugy
Beaumerie-Saint-Martin	Boulogne	Hallines	Lumbres
Beaurainville	Coquelles	Hames-Boucres	Maintenay
Bécourt	Cormont	Haut-Loquin	Mametz
Bellebrune	Coulogne	Henneveux	Maninghen-Henne
Belle-et-Houllefort	Coulomby	Herbininghen	Marant
Bellinghen	Coupelle-Vieille	Herly	Marck
Berck-sur-Mer	Courset	Hervelinghen	Marconnelle
Bergueneuse	Coyecques	Hesdigneul-les-	Marenla
Bernieulles	Créquy	Boulogne	Maresquel-Ecquemicourt
Beussent	Crémarest	Hesdin-L'Abbé	Maresville
Bezinghem	Cucq	Heuringhem	Marles-sur-Canche
Bimont	Dannes	Hezecques	Marquise
Blangy-sur-Ternoise	Delettes	Houlle	Matringhem
Blendecques	Dennebroeucq	Hubersent	Menneville
Bléquin	Desvres	Humbert	Mentque-Nortbécourt
Boisdinghem	Doudeauville	Inxent	

Merck-Saint-Liévin	Quelmes	Saint-Josse	Tournehem-sur-la-Hem
Merlimont	Quernes	Saint-Léonard	Tubersent
Monchy-Cayeux	Quesques	Saint-Martin-Boulogne	Vaudringhem
Montcavrel	Questrecques	Saint-Martin-Choquel	Verchin
Montreuil-sur-Mer	Quiestede	Saint-Martin-	Verchocq
Moringhem	Quilen	d'Hardingham	Verlincthun
Moulle	Racquinghem	Saint-Martin-lez-	Vieil-Moutier
Mouriez	Radinghem	Tatinghem	Vieille-Eglise
Muncq-Nieurlet	Rang-du-Fliers	Saint-Michel-sur-	Vincy
Nabringhen	Rebergues	Ternoise	Waben
Nesles	Reclinghem	Saint-Omer	Wacquinghen
Neufchatel-Hardelot	Recques-sur-Course	Saint-Omer-Capelle	Wambercourt
Neulette	Recques-sur-Hem	Saint-Tricat	Wavrans-sur-L'Aa
Neuville-sous-Montreuil	Remilly-Wirquin	Saint-Venant	Wicquinghem
Nielles-les-Ardres	Renty	Sainte-Marie-Kerque	Widehem
Nielles-les-Bléquin	Rety	Salperwick	Wierre au Bois
Nielles-les-Calais	Rimboval	Samer	Wimereux
Nordausques	Rinxent	Sanghen	Wimille
Nort-Leulinghem	Robecq	Selles	Wirwignes
Nortkerque	Rodelinghem	Sempy	Wismes
Nouvelle-Eglise	Roquetoire	Seninghem	Wisques
Offekerque	Royon	Senlecques	Wissant
Offrethun	Rumilly	Senlis	Witternesse
Outreau	Ruminghem	Serques	Wittes
Ouve-Wirquin	Sailly-sur-la-Lys	Setques	Wizernes
Oye-Plage	Saint-Aubin	Surques	Zoteux
Parenty	Saint-Augustin	Tardinghen	Zouafques
Pernes-les-Boulogne	Saint-Denoeux	Thérouanne	Zudausques
Pittefaux	Saint-Etienne-au-Mont	Thiembronne	Zutkerque
Polincôte	Saint-Floris	Tilques	
Preures	Saint-Folquin	Tingry	



**PRÉFET
DU PAS-DE-CALAIS**

*Liberté
Égalité
Fraternité*

Fiche annexe n° 2 - Liste des travaux de réduction de la vulnérabilité aux inondations subventionnables dans le cadre de l'expérimentation « Mieux reconstruire après inondation » (MIRAPI) dans le département du Pas-de-Calais

- a) Obturation amovible ou définitive des ouvrants des constructions et, le cas échéant, création d'ouvrants équivalents sur les façades non exposées ;
- b) Traitement imperméable pérenne des voies d'eau provenant des fissures ou des réseaux ;
- c) Acquisition et installation d'équipements, fixes ou mobiles, permettant l'élimination des eaux résiduelles dans les constructions ;
- d) Création ou aménagement d'une zone refuge pour les personnes ;
- e) Acquisition et installation de dispositifs d'ouverture manuels des ouvrants ;
- f) Renforcement des murs des constructions, ainsi que des fondations ;
- g) Mise en place d'un déflecteur (mur en aile) pour la protection des accès aux constructions ;
- h) Acquisition et installation de dispositifs d'ancrage, de limitation des déplacements par flottaison ou destinés à empêcher la flottaison, pour les habitations légères de loisirs et les résidences mobiles de loisirs ;
- i) Réalisation ou rehaussement de plancher ;
- j) Déplacement hors de la zone inondable ou mise hors d'eau des tableaux et transformateurs électriques, équipements de génie climatique, de production de chaleur, d'eau chaude sanitaire et de ventilation (dont événements), et cuves d'hydrocarbures ;
- k) Ancrage et étanchéification des cuves d'hydrocarbures ;
- l) Remplacement des revêtements de sol ;
- m) Redistribution ou modification des circuits électriques ;
- n) Acquisition et mise hors d'eau d'un dispositif de coupure des réseaux de gaz et de courant électrique faible ;
- o) Mise hors d'eau des cabines et des mécanismes de fonctionnement des ascenseurs et des monte-escaliers, ainsi qu'acquisition et installation de dispositifs de détection de l'eau permettant d'arrêter automatiquement le fonctionnement de ces mécanismes ;
- p) Acquisition et installation de clapets anti-retour ou d'équipements poursuivant le même objectif sur les branchements aux réseaux d'eaux usées et d'eaux pluviales, ainsi que de tampons de regard verrouillables ;
- q) Acquisition et installation de dispositifs de matérialisation des emprises des piscines ;
- r) Acquisition et installation, dans le sol, de dispositifs drainants aux abords des constructions ;
- s) Acquisition et installation de grilles de ventilation des vides sanitaires ;



**PRÉFET
DU PAS-DE-CALAIS**

*Liberté
Égalité
Fraternité*

**Fiche annexe n° 3 - Plafonds des ressources pris en compte
dans le cadre de l'expérimentation « Mieux reconstruire
après inondation » (MIRAPI) dans le département
du Pas-de-Calais**

Nombre de personnes composant le ménage	Revenu fiscal de référence (en euros)
1	21 805
2	31 889
3	38 349
4	44 802
5	51 281
Par personne supplémentaire	+ 6 462



**PRÉFET
DU PAS-DE-CALAIS**

*Liberté
Égalité
Fraternité*

Fiche annexe n° 4 - Organismes « portes d'entrée » pour la réalisation des diagnostics de vulnérabilité dans le cadre de l'expérimentation « Mieux reconstruire après inondation » (MIRAPI) dans le département du Pas-de-Calais

Vos organismes « portes d'entrée »	Comment les solliciter ?
SYMCEA Syndicat mixte Canche et Authie	www.symcea.fr/rv-papicanche/ emilie.cerf@symcea.fr
SYMSAGEB Syndicat mixte pour le SAGE du Boulonnais	www.symsageb.agglo-boulonnais.fr/ risques@symsageb.fr
IIW Institution Intercommunale des Wateringues	www.institution-wateringues.fr papi.delta@institution-wateringues.fr
SMAGEAA Syndicat mixte pour l'aménagement et la gestion des eaux de l'Aa	www.smageaa.fr/diagnostic-inondation/ www.smageaa.fr/contact-smageaa/
SYMSAGEL Syndicat Mixte pour le SAGE de la Lys	www.sage-lys.net/index.php/symsagel www.sage-lys.net/index.php/contact/contact-mail

Votre commune	Votre communauté d'agglomération ou de communes de rattachement	Vos organismes « portes d'entrée »	Vos contacts
Acquin-Westbécourt	CC du Pays de Lumbres	Syndicat mixte pour l'aménagement et la gestion des eaux de l'Aa	www.smageaa.fr/diagnostic-inondation/ www.smageaa.fr/contact-smageaa/
Affringues	CC du Pays de Lumbres	Syndicat mixte pour l'aménagement et la gestion des eaux de l'Aa	www.smageaa.fr/diagnostic-inondation/ www.smageaa.fr/contact-smageaa/
Aire-sur-la-Lys	CA du Pays de Saint-Omer	Syndicat Mixte pour le SAGE de la Lys	www.sage-lys.net/index.php/symsagel www.sage-lys.net/index.php/contact/contact-mail
Aix-en-Ergny	CC du Haut Pays du Montreuillois	Syndicat mixte pour l'aménagement et la gestion des eaux de l'Aa	www.smageaa.fr/diagnostic-inondation/ www.smageaa.fr/contact-smageaa/
Aix-en-Issart	CC des Sept Vallées	Syndicat mixte Canche et Authie	www.symcea.fr/rv-papicanche/ emilie.cerf@symcea.fr
Alembon	CC Pays d'Opale	Institution Intercommunale des Wateringues	www.institution-wateringues.fr papi.delta@institution-wateringues.fr
Alette	CC du Haut Pays du Montreuillois	Syndicat mixte Canche et Authie	www.symcea.fr/rv-papicanche/ emilie.cerf@symcea.fr
Alincthun	CC de Desvres-Samer	Syndicat mixte pour le SAGE du Boulonnais	www.symsageb.agglo-boulonnais.fr/ risques@symsageb.fr
Alquines	CC du Pays de Lumbres	Institution Intercommunale des Wateringues	www.institution-wateringues.fr papi.delta@institution-wateringues.fr
Ames	CA de Béthune-Bruay, Artois-Lys Romane	Syndicat Mixte pour le SAGE de la Lys	www.sage-lys.net/index.php/symsagel www.sage-lys.net/index.php/contact/contact-mail
Andres	CC Pays d'Opale	Institution Intercommunale des Wateringues	www.institution-wateringues.fr papi.delta@institution-wateringues.fr
Ardres	CC Pays d'Opale	Institution Intercommunale des Wateringues	www.institution-wateringues.fr papi.delta@institution-wateringues.fr
Arques	CA du Pays de Saint-Omer	Syndicat mixte pour l'aménagement et la gestion des eaux de l'Aa	www.smageaa.fr/diagnostic-inondation/ www.smageaa.fr/contact-smageaa/
Attin	CA des Deux Baies en Montreuillois	Syndicat mixte Canche et Authie	www.symcea.fr/rv-papicanche/ emilie.cerf@symcea.fr

Votre commune	Votre communauté d'agglomération ou de communes de rattachement	Vos organismes « portes d'entrée »	Vos contacts
Auchy-lès-Hesdin	CC des Sept Vallées	Syndicat mixte Canche et Authie	www.symcea.fr/rv-papicanche/emilie.cerf@symcea.fr
Audembert	CC de la Terre des Deux Caps	Syndicat mixte pour le SAGE du Boulonnais	www.symsageb.agglo-boulonnais.fr/risques@symsageb.fr
Audinghen	CC de la Terre des Deux Caps	Syndicat mixte pour le SAGE du Boulonnais	www.symsageb.agglo-boulonnais.fr/risques@symsageb.fr
Audrehem	CC du Pays de Lumbres	Institution Intercommunale des Wateringues	www.institution-wateringues.fr papi.delta@institution-wateringues.fr
Audresselles	CC de la Terre des Deux Caps	Syndicat mixte pour le SAGE du Boulonnais	www.symsageb.agglo-boulonnais.fr/risques@symsageb.fr
Audruicq	CC de la Région d'Audruicq	Institution Intercommunale des Wateringues	www.institution-wateringues.fr papi.delta@institution-wateringues.fr
Autingues	CC Pays d'Opale	Institution Intercommunale des Wateringues	www.institution-wateringues.fr papi.delta@institution-wateringues.fr
Avesnes	CC du Haut Pays du Montreuillois	Syndicat mixte pour l'aménagement et la gestion des eaux de l'Aa	www.smageaa.fr/diagnostic-inondation/ www.smageaa.fr/contact-smageaa/
Avroult	CA du Pays de Saint-Omer	Syndicat mixte pour l'aménagement et la gestion des eaux de l'Aa	www.smageaa.fr/diagnostic-inondation/ www.smageaa.fr/contact-smageaa/
Baincthun	CA du Boulonnais	Syndicat mixte pour le SAGE du Boulonnais	www.symsageb.agglo-boulonnais.fr/risques@symsageb.fr
Bainghen	CC Pays d'Opale	Institution Intercommunale des Wateringues	www.institution-wateringues.fr papi.delta@institution-wateringues.fr
Balinghem	CC Pays d'Opale	Institution Intercommunale des Wateringues	www.institution-wateringues.fr papi.delta@institution-wateringues.fr
Bayenghem-lès-Éperlecques	CA du Pays de Saint-Omer	Syndicat mixte pour l'aménagement et la gestion des eaux de l'Aa	www.smageaa.fr/diagnostic-inondation/ www.smageaa.fr/contact-smageaa/
Bayenghem-lès-Seninghem	CC du Pays de Lumbres	Syndicat mixte pour l'aménagement et la gestion des eaux de l'Aa	www.smageaa.fr/diagnostic-inondation/ www.smageaa.fr/contact-smageaa/
Bazinghen	CC de la Terre des Deux Caps	Syndicat mixte pour le SAGE du Boulonnais	www.symsageb.agglo-boulonnais.fr/risques@symsageb.fr

Votre commune	Votre communauté d'agglomération ou de communes de rattachement	Vos organismes « portes d'entrée »	Vos contacts
Beaumerie-Saint-Martin	CA des Deux Baies en Montreuillois	Syndicat mixte Canche et Authie	www.symcea.fr/rv-papicanche/emilie.cerf@symcea.fr
Beaurainville	CC des Sept Vallées	Syndicat mixte Canche et Authie	www.symcea.fr/rv-papicanche/emilie.cerf@symcea.fr
Bécourt	CC du Haut Pays du Montreuillois	Syndicat mixte pour l'aménagement et la gestion des eaux de l'Aa	www.smageaa.fr/diagnostic-inondation/ www.smageaa.fr/contact-smageaa/
Belle-et-Houllefort	CC de Desvres-Samer	Syndicat mixte pour le SAGE du Boulonnais	www.symsageb.agglo-boulonnais.fr/risques@symsageb.fr
Bellebrune	CC de Desvres-Samer	Syndicat mixte pour le SAGE du Boulonnais	www.symsageb.agglo-boulonnais.fr/risques@symsageb.fr
Bellinghem	CA du Pays de Saint-Omer	Syndicat Mixte pour le SAGE de la Lys	www.sage-lys.net/index.php/symsagel www.sage-lys.net/index.php/contact/contact-mail
Berck-sur-Mer	CA des Deux Baies en Montreuillois	Syndicat mixte Canche et Authie	www.symcea.fr/rv-papicanche/emilie.cerf@symcea.fr
Bergueneuse	CC du Ternois	Syndicat mixte Canche et Authie	www.symcea.fr/rv-papicanche/emilie.cerf@symcea.fr
Bernieulles	CA des Deux Baies en Montreuillois	Syndicat mixte Canche et Authie	www.symcea.fr/rv-papicanche/emilie.cerf@symcea.fr
Beussent	CC du Haut Pays du Montreuillois	Syndicat mixte Canche et Authie	www.symcea.fr/rv-papicanche/emilie.cerf@symcea.fr
Bezinghem	CC du Haut Pays du Montreuillois	Syndicat mixte Canche et Authie	www.symcea.fr/rv-papicanche/emilie.cerf@symcea.fr
Bimont	CC du Haut Pays du Montreuillois	Syndicat mixte Canche et Authie	www.symcea.fr/rv-papicanche/emilie.cerf@symcea.fr
Blangy-sur-Ternoise	CC des Sept Vallées	Syndicat mixte Canche et Authie	www.symcea.fr/rv-papicanche/emilie.cerf@symcea.fr
Blendecques	CA du Pays de Saint-Omer	Syndicat mixte pour l'aménagement et la gestion des eaux de l'Aa	www.smageaa.fr/diagnostic-inondation/ www.smageaa.fr/contact-smageaa/
Bléquin	CC du Pays de Lumbres	Syndicat mixte pour l'aménagement et la gestion des eaux de l'Aa	www.smageaa.fr/diagnostic-inondation/ www.smageaa.fr/contact-smageaa/

Votre commune	Votre communauté d'agglomération ou de communes de rattachement	Vos organismes « portes d'entrée »	Vos contacts
Boisdinghem	CC du Pays de Lumbres	Syndicat mixte pour l'aménagement et la gestion des eaux de l'Aa	www.smageaa.fr/diagnostic-inondation/ www.smageaa.fr/contact-smageaa/
Bomy	CA du Pays de Saint-Omer	Syndicat Mixte pour le SAGE de la Lys	www.sage-lys.net/index.php/symsagel www.sage-lys.net/index.php/contact/contact-mail
Bonningues-lès-Ardres	CC du Pays de Lumbres	Institution Intercommunale des Wateringues	www.institution-wateringues.fr papi.delta@institution-wateringues.fr
Boubers-lès-Hesmond	CC des Sept Vallées	Syndicat mixte Canche et Authie	www.symcea.fr/rv-papicanche/ emilie.cerf@symcea.fr
Bouin-Plumoisson	CC des Sept Vallées	Syndicat mixte Canche et Authie	www.symcea.fr/rv-papicanche/ emilie.cerf@symcea.fr
Boulogne-sur-Mer	CA du Boulonnais	Syndicat mixte pour le SAGE du Boulonnais	www.symsageb.agglo-boulonnais.fr/risques@symsageb.fr
Bournonville	CC de Desvres-Samer	Syndicat mixte pour le SAGE du Boulonnais	www.symsageb.agglo-boulonnais.fr/risques@symsageb.fr
Boursin	CC Pays d'Opale	Syndicat mixte pour le SAGE du Boulonnais	www.symsageb.agglo-boulonnais.fr/risques@symsageb.fr
Bourthes	CC du Haut Pays du Montreuillois	Syndicat mixte pour l'aménagement et la gestion des eaux de l'Aa	www.smageaa.fr/diagnostic-inondation/ www.smageaa.fr/contact-smageaa/
Brêmes-les-Ardres	CC Pays d'Opale	Institution Intercommunale des Wateringues	www.institution-wateringues.fr papi.delta@institution-wateringues.fr
Bréxent-Énocq	CA des Deux Baies en Montreuillois	Syndicat mixte Canche et Authie	www.symcea.fr/rv-papicanche/ emilie.cerf@symcea.fr
Brimeux	CC des Sept Vallées	Syndicat mixte Canche et Authie	www.symcea.fr/rv-papicanche/ emilie.cerf@symcea.fr
Brunembert	CC de Desvres-Samer	Syndicat mixte pour le SAGE du Boulonnais	www.symsageb.agglo-boulonnais.fr/risques@symsageb.fr
Calais	CA Grand Calais Terres et Mers	Institution Intercommunale des Wateringues	www.institution-wateringues.fr papi.delta@institution-wateringues.fr

Votre commune	Votre communauté d'agglomération ou de communes de rattachement	Vos organismes « portes d'entrée »	Vos contacts
Calonne-Ricouart	CA de Béthune-Bruay, Artois-Lys Romane	Syndicat Mixte pour le SAGE de la Lys	www.sage-lys.net/index.php/symsagel www.sage-lys.net/index.php/contact/contact-mail
Calonne-sur-la-Lys	CA de Béthune-Bruay, Artois-Lys Romane	Syndicat Mixte pour le SAGE de la Lys	www.sage-lys.net/index.php/symsagel www.sage-lys.net/index.php/contact/contact-mail
Camiers	CA des Deux Baies en Montreuillois	Syndicat mixte pour le SAGE du Boulonnais	www.symsageb.agglo-boulonnais.fr/risques@symsageb.fr
Campagne-lès-Boulonnais	CC du Haut Pays du Montreuillois	Syndicat mixte pour l'aménagement et la gestion des eaux de l'Aa	www.smageaa.fr/diagnostic-inondation/ www.smageaa.fr/contact-smageaa/
Campagne-lès-Guines	CC Pays d'Opale	Institution Intercommunale des Wateringues	www.institution-wateringues.fr papi.delta@institution-wateringues.fr
Campagne-lès-Wardrecques	CA du Pays de Saint-Omer	Syndicat Mixte pour le SAGE de la Lys	www.sage-lys.net/index.php/symsagel www.sage-lys.net/index.php/contact/contact-mail
Carly	CC de Desvres-Samer	Syndicat mixte pour le SAGE du Boulonnais	www.symsageb.agglo-boulonnais.fr/risques@symsageb.fr
Cavron-Saint-Martin	CC des Sept Vallées	Syndicat mixte Canche et Authie	www.symcea.fr/rv-papicanche/emilie.cerf@symcea.fr
Clairmarais	CA du Pays de Saint-Omer	Syndicat mixte pour l'aménagement et la gestion des eaux de l'Aa	www.smageaa.fr/diagnostic-inondation/ www.smageaa.fr/contact-smageaa/
Clerques	CC du Pays de Lumbres	Institution Intercommunale des Wateringues	www.institution-wateringues.fr papi.delta@institution-wateringues.fr
Colembert	CC de Desvres-Samer	Syndicat mixte pour le SAGE du Boulonnais	www.symsageb.agglo-boulonnais.fr/risques@symsageb.fr
Colline-Beaumont	CA des Deux Baies en Montreuillois	Syndicat mixte Canche et Authie	www.symcea.fr/rv-papicanche/emilie.cerf@symcea.fr
Conchil-le-Temple	CA des Deux Baies en Montreuillois	Syndicat mixte Canche et Authie	www.symcea.fr/rv-papicanche/emilie.cerf@symcea.fr
Condette	CA du Boulonnais	Syndicat mixte pour le SAGE du Boulonnais	www.symsageb.agglo-boulonnais.fr/risques@symsageb.fr

Votre commune	Votre communauté d'agglomération ou de communes de rattachement	Vos organismes « portes d'entrée »	Vos contacts
Contes	CC des Sept Vallées	Syndicat mixte Canche et Authie	www.symcea.fr/rv-papicanche/emilie.cerf@symcea.fr
Conteville-lès-Boulogne	CA du Boulonnais	Syndicat mixte pour le SAGE du Boulonnais	www.symsageb.agglo-boulonnais.fr/risques@symsageb.fr
Coquelles	CA Grand Calais Terres et Mers	Institution Intercommunale des Wateringues	www.institution-wateringues.fr/papi.delta@institution-wateringues.fr
Cormont	CA des Deux Baies en Montreuillois	Syndicat mixte Canche et Authie	www.symcea.fr/rv-papicanche/emilie.cerf@symcea.fr
Coulogne	CA Grand Calais Terres et Mers	Institution Intercommunale des Wateringues	www.institution-wateringues.fr/papi.delta@institution-wateringues.fr
Coulomby	CC du Pays de Lumbres	Syndicat mixte pour l'aménagement et la gestion des eaux de l'Aa	www.smageaa.fr/diagnostic-inondation/ www.smageaa.fr/contact-smageaa/
Coupelle-Vieille	CC du Haut Pays du Montreuillois	Syndicat Mixte pour le SAGE de la Lys	www.sage-lys.net/index.php/symsagel www.sage-lys.net/index.php/contact/contact-mail
Courset	CC de Desvres-Samer	Syndicat mixte pour le SAGE du Boulonnais	www.symsageb.agglo-boulonnais.fr/risques@symsageb.fr
Courset	CC de Desvres-Samer	Syndicat mixte Canche et Authie	www.symcea.fr/rv-papicanche/emilie.cerf@symcea.fr
Coyecques	CA du Pays de Saint-Omer	Syndicat Mixte pour le SAGE de la Lys	www.sage-lys.net/index.php/symsagel www.sage-lys.net/index.php/contact/contact-mail
Crémarest	CC de Desvres-Samer	Syndicat mixte pour le SAGE du Boulonnais	www.symsageb.agglo-boulonnais.fr/risques@symsageb.fr
Créquy	CC du Haut Pays du Montreuillois	Syndicat mixte Canche et Authie	www.symcea.fr/rv-papicanche/emilie.cerf@symcea.fr
Cucq	CA des Deux Baies en Montreuillois	Syndicat mixte Canche et Authie	www.symcea.fr/rv-papicanche/emilie.cerf@symcea.fr
Dannes	CA du Boulonnais	Syndicat mixte pour le SAGE du Boulonnais	www.symsageb.agglo-boulonnais.fr/risques@symsageb.fr

Votre commune	Votre communauté d'agglomération ou de communes de rattachement	Vos organismes « portes d'entrée »	Vos contacts
Delettes	CA du Pays de Saint-Omer	Syndicat Mixte pour le SAGE de la Lys	www.sage-lys.net/index.php/symsagel www.sage-lys.net/index.php/contact/contact-mail
Dennebroeucq	CA du Pays de Saint-Omer	Syndicat Mixte pour le SAGE de la Lys	www.sage-lys.net/index.php/symsagel www.sage-lys.net/index.php/contact/contact-mail
Desvres	CC de Desvres-Samer	Syndicat mixte pour le SAGE du Boulonnais	www.symsageb.agglo-boulonnais.fr/risques@symsageb.fr
Doudeauville	CC de Desvres-Samer	Syndicat mixte pour le SAGE du Boulonnais	www.symsageb.agglo-boulonnais.fr/risques@symsageb.fr
Doudeauville	CC de Desvres-Samer	Syndicat mixte Canche et Authie	www.symcea.fr/rv-papicanche/emilie.cerf@symcea.fr
Echinghen	CA du Boulonnais	Syndicat mixte pour le SAGE du Boulonnais	www.symsageb.agglo-boulonnais.fr/risques@symsageb.fr
Ecques	CA du Pays de Saint-Omer	Syndicat Mixte pour le SAGE de la Lys	www.sage-lys.net/index.php/symsagel www.sage-lys.net/index.php/contact/contact-mail
Elnes	CC du Pays de Lumbres	Syndicat mixte pour l'aménagement et la gestion des eaux de l'Aa	www.smageaa.fr/diagnostic-inondation/ www.smageaa.fr/contact-smageaa/
Embry	CC du Haut Pays du Montreuillois	Syndicat mixte Canche et Authie	www.symcea.fr/rv-papicanche/emilie.cerf@symcea.fr
Enquin-lez-Guinegate	CA du Pays de Saint-Omer	Syndicat Mixte pour le SAGE de la Lys	www.sage-lys.net/index.php/symsagel www.sage-lys.net/index.php/contact/contact-mail
Enquin-sur-Baillons	CC du Haut Pays du Montreuillois	Syndicat mixte Canche et Authie	www.symcea.fr/rv-papicanche/emilie.cerf@symcea.fr
Éperlecques	CA du Pays de Saint-Omer	Syndicat mixte pour l'aménagement et la gestion des eaux de l'Aa	www.smageaa.fr/diagnostic-inondation/ www.smageaa.fr/contact-smageaa/
Ergny	CC du Haut Pays du Montreuillois	Syndicat mixte pour l'aménagement et la gestion des eaux de l'Aa	www.smageaa.fr/diagnostic-inondation/ www.smageaa.fr/contact-smageaa/

Votre commune	Votre communauté d'agglomération ou de communes de rattachement	Vos organismes « portes d'entrée »	Vos contacts
Erny-Saint-Julien	CA du Pays de Saint-Omer	Syndicat Mixte pour le SAGE de la Lys	www.sage-lys.net/index.php/symsagel www.sage-lys.net/index.php/contact/contact-mail
Escalles	CA Grand Calais Terres et Mers	Syndicat mixte pour le SAGE du Boulonnais	www.symsageb.agglo-boulonnais.fr/risques@symsageb.fr
Escoeuilles	CC du Pays de Lumbres	Institution Intercommunale des Wateringues	www.institution-wateringues.fr papi.delta@institution-wateringues.fr
Esquerdes	CC du Pays de Lumbres	Syndicat mixte pour l'aménagement et la gestion des eaux de l'Aa	www.smageaa.fr/diagnostic-inondation/ www.smageaa.fr/contact-smageaa/
Estrée	CA des Deux Baies en Montreuillois	Syndicat mixte Canche et Authie	www.symcea.fr/rv-papicanche/emilie.cerf@symcea.fr
Estrée-Blanche	CA de Béthune-Bruay, Artois-Lys Romane	Syndicat Mixte pour le SAGE de la Lys	www.sage-lys.net/index.php/symsagel www.sage-lys.net/index.php/contact/contact-mail
Estréelles	CA des Deux Baies en Montreuillois	Syndicat mixte Canche et Authie	www.symcea.fr/rv-papicanche/emilie.cerf@symcea.fr
Étaples	CA des Deux Baies en Montreuillois	Syndicat mixte Canche et Authie	www.symcea.fr/rv-papicanche/emilie.cerf@symcea.fr
Fauquembergues	CA du Pays de Saint-Omer	Syndicat mixte pour l'aménagement et la gestion des eaux de l'Aa	www.smageaa.fr/diagnostic-inondation/ www.smageaa.fr/contact-smageaa/
Ferques	CC de la Terre des Deux Caps	Syndicat mixte pour le SAGE du Boulonnais	www.symsageb.agglo-boulonnais.fr/risques@symsageb.fr
Fiennes	CC Pays d'Opale	Syndicat mixte pour le SAGE du Boulonnais	www.symsageb.agglo-boulonnais.fr/risques@symsageb.fr
Fléchin	CA du Pays de Saint-Omer	Syndicat Mixte pour le SAGE de la Lys	www.sage-lys.net/index.php/symsagel www.sage-lys.net/index.php/contact/contact-mail
Floringhem	CC du Ternois	Syndicat Mixte pour le SAGE de la Lys	www.sage-lys.net/index.php/symsagel www.sage-lys.net/index.php/contact/contact-mail

Votre commune	Votre communauté d'agglomération ou de communes de rattachement	Vos organismes « portes d'entrée »	Vos contacts
Frencq	CA des Deux Baies en Montreuillois	Syndicat mixte Canche et Authie	www.symcea.fr/rv-papicanche/emilie.cerf@symcea.fr
Fressin	CC du Haut Pays du Montreuillois	Syndicat mixte Canche et Authie	www.symcea.fr/rv-papicanche/emilie.cerf@symcea.fr
Fréthun	CA Grand Calais Terres et Mers	Institution Intercommunale des Wateringues	www.institution-wateringues.fr papi.delta@institution-wateringues.fr
Fruges	CC du Haut Pays du Montreuillois	Syndicat Mixte pour le SAGE de la Lys	www.sage-lys.net/index.php/symsagel www.sage-lys.net/index.php/contact/contact-mail
Gonnehem	CA de Béthune-Bruay, Artois-Lys Romane	Syndicat Mixte pour le SAGE de la Lys	www.sage-lys.net/index.php/symsagel www.sage-lys.net/index.php/contact/contact-mail
Grigny	CC des Sept Vallées	Syndicat mixte Canche et Authie	www.symcea.fr/rv-papicanche/emilie.cerf@symcea.fr
Guemps	CC de la Région d'Audruicq	Institution Intercommunale des Wateringues	www.institution-wateringues.fr papi.delta@institution-wateringues.fr
Guînes	CC Pays d'Opale	Institution Intercommunale des Wateringues	www.institution-wateringues.fr papi.delta@institution-wateringues.fr
Guisy	CC des Sept Vallées	Syndicat mixte Canche et Authie	www.symcea.fr/rv-papicanche/emilie.cerf@symcea.fr
Halinghen	CC de Desvres-Samer	Syndicat mixte pour le SAGE du Boulonnais	www.symsageb.agglo-boulonnais.fr/risques@symsageb.fr
Halinghen	CC de Desvres-Samer	Syndicat mixte Canche et Authie	www.symcea.fr/rv-papicanche/emilie.cerf@symcea.fr
Hallines	CA du Pays de Saint-Omer	Syndicat mixte pour l'aménagement et la gestion des eaux de l'Aa	www.smageaa.fr/diagnostic-inondation/ www.smageaa.fr/contact-smageaa/
Hames-Boucres	CA Grand Calais Terres et Mers	Institution Intercommunale des Wateringues	www.institution-wateringues.fr papi.delta@institution-wateringues.fr
Haut-Loquin	CC du Pays de Lumbres	Institution Intercommunale des Wateringues	www.institution-wateringues.fr papi.delta@institution-wateringues.fr

Votre commune	Votre communauté d'agglomération ou de communes de rattachement	Vos organismes « portes d'entrée »	Vos contacts
Henneveux	CC de Desvres-Samer	Syndicat mixte pour le SAGE du Boulonnais	www.symsageb.agglo-boulonnais.fr/risques@symsageb.fr
Herbinghen	CC Pays d'Opale	Institution Intercommunale des Wateringues	www.institution-wateringues.fr papi.delta@institution-wateringues.fr
Herly	CC du Haut Pays du Montreuillois	Syndicat mixte pour l'aménagement et la gestion des eaux de l'Aa	www.smageaa.fr/diagnostic-inondation/ www.smageaa.fr/contact-smageaa/
Hervelinghen	CC de la Terre des Deux Caps	Syndicat mixte pour le SAGE du Boulonnais	www.symsageb.agglo-boulonnais.fr/risques@symsageb.fr
Hesdigneul-lès-Boulogne	CA du Boulonnais	Syndicat mixte pour le SAGE du Boulonnais	www.symsageb.agglo-boulonnais.fr/risques@symsageb.fr
Hesdin-l'Abbé	CA du Boulonnais	Syndicat mixte pour le SAGE du Boulonnais	www.symsageb.agglo-boulonnais.fr/risques@symsageb.fr
Heuringhem	CA du Pays de Saint-Omer	Syndicat Mixte pour le SAGE de la Lys	www.sage-lys.net/index.php/symsagel www.sage-lys.net/index.php/contact/contact-mail
Heuringhem	CA du Pays de Saint-Omer	Syndicat mixte pour l'aménagement et la gestion des eaux de l'Aa	www.smageaa.fr/diagnostic-inondation/ www.smageaa.fr/contact-smageaa/
Hézecques	CC du Haut Pays du Montreuillois	Syndicat Mixte pour le SAGE de la Lys	www.sage-lys.net/index.php/symsagel www.sage-lys.net/index.php/contact/contact-mail
Houille	CA du Pays de Saint-Omer	Syndicat mixte pour l'aménagement et la gestion des eaux de l'Aa	www.smageaa.fr/diagnostic-inondation/ www.smageaa.fr/contact-smageaa/
Hubersent	CA des Deux Baies en Montreuillois	Syndicat mixte Canche et Authie	www.symcea.fr/rv-papicanche/emilie.cerf@symcea.fr
Humbert	CC du Haut Pays du Montreuillois	Syndicat mixte Canche et Authie	www.symcea.fr/rv-papicanche/emilie.cerf@symcea.fr
Inxent	CA des Deux Baies en Montreuillois	Syndicat mixte Canche et Authie	www.symcea.fr/rv-papicanche/emilie.cerf@symcea.fr
Isbergues	CA de Béthune-Bruay, Artois-Lys Romane	Syndicat Mixte pour le SAGE de la Lys	www.sage-lys.net/index.php/symsagel www.sage-lys.net/index.php/contact/contact-mail

Votre commune	Votre communauté d'agglomération ou de communes de rattachement	Vos organismes « portes d'entrée »	Vos contacts
Isques	CA du Boulonnais	Syndicat mixte pour le SAGE du Boulonnais	www.symsageb.agglo-boulonnais.fr/risques@symsageb.fr
Journy	CC du Pays de Lumbres	Institution Intercommunale des Wateringues	www.institution-wateringues.fr papi.delta@institution-wateringues.fr
La Calotterie	CA des Deux Baies en Montreuillois	Syndicat mixte Canche et Authie	www.symcea.fr/rv-papicanche/emilie.cerf@symcea.fr
La Capelle-lès-Boulogne	CA du Boulonnais	Syndicat mixte pour le SAGE du Boulonnais	www.symsageb.agglo-boulonnais.fr/risques@symsageb.fr
La Couture	CA de Béthune-Bruay, Artois-Lys Romane	Syndicat Mixte pour le SAGE de la Lys	www.sage-lys.net/index.php/symsagel www.sage-lys.net/index.php/contact/contact-mail
La Madelaine-sous-Montreuil	CA des Deux Baies en Montreuillois	Syndicat mixte Canche et Authie	www.symcea.fr/rv-papicanche/emilie.cerf@symcea.fr
Lacres	CC de Desvres-Samer	Syndicat mixte pour le SAGE du Boulonnais	www.symsageb.agglo-boulonnais.fr/risques@symsageb.fr
Lacres	CC de Desvres-Samer	Syndicat mixte Canche et Authie	www.symcea.fr/rv-papicanche/emilie.cerf@symcea.fr
Lambres	CA de Béthune-Bruay, Artois-Lys Romane	Syndicat Mixte pour le SAGE de la Lys	www.sage-lys.net/index.php/symsagel www.sage-lys.net/index.php/contact/contact-mail
Lapugnoy	CA de Béthune-Bruay, Artois-Lys Romane	Syndicat Mixte pour le SAGE de la Lys	www.sage-lys.net/index.php/symsagel www.sage-lys.net/index.php/contact/contact-mail
Le Portel	CA du Boulonnais	Syndicat mixte pour le SAGE du Boulonnais	www.symsageb.agglo-boulonnais.fr/risques@symsageb.fr
Le Touquet-Paris-Plage	CA des Deux Baies en Montreuillois	Syndicat mixte Canche et Authie	www.symcea.fr/rv-papicanche/emilie.cerf@symcea.fr
Le Wast	CC de Desvres-Samer	Syndicat mixte pour le SAGE du Boulonnais	www.symsageb.agglo-boulonnais.fr/risques@symsageb.fr
Lebiez	CC du Haut Pays du Montreuillois	Syndicat mixte Canche et Authie	www.symcea.fr/rv-papicanche/emilie.cerf@symcea.fr

Votre commune	Votre communauté d'agglomération ou de communes de rattachement	Vos organismes « portes d'entrée »	Vos contacts
Ledinghem	CC du Pays de Lumbres	Syndicat mixte pour l'aménagement et la gestion des eaux de l'Aa	www.smageaa.fr/diagnostic-inondation/ www.smageaa.fr/contact-smageaa/
Lefaux	CA des Deux Baies en Montreuillois	Syndicat mixte Canche et Authie	www.symcea.fr/rv-papicanche/ emilie.cerf@symcea.fr
Les Attaques	CA Grand Calais Terres et Mers	Institution Intercommunale des Wateringues	www.institution-wateringues.fr papi.delta@institution-wateringues.fr
Lestrem	CC Flandre Lys	Syndicat Mixte pour le SAGE de la Lys	www.sage-lys.net/index.php/symsagel www.sage-lys.net/index.php/contact/contact-mail
Leubringhen	CC de la Terre des Deux Caps	Syndicat mixte pour le SAGE du Boulonnais	www.symsageb.agglo-boulonnais.fr/risques@symsageb.fr
Leulinghem	CC du Pays de Lumbres	Syndicat mixte pour l'aménagement et la gestion des eaux de l'Aa	www.smageaa.fr/diagnostic-inondation/ www.smageaa.fr/contact-smageaa/
Licques	CC Pays d'Opale	Institution Intercommunale des Wateringues	www.institution-wateringues.fr papi.delta@institution-wateringues.fr
Lillers	CA de Béthune-Bruay, Artois-Lys Romane	Syndicat Mixte pour le SAGE de la Lys	www.sage-lys.net/index.php/symsagel www.sage-lys.net/index.php/contact/contact-mail
Lisbourg	CC du Ternois	Syndicat Mixte pour le SAGE de la Lys	www.sage-lys.net/index.php/symsagel www.sage-lys.net/index.php/contact/contact-mail
Loison-sur-Créquoise	CC des Sept Vallées	Syndicat mixte Canche et Authie	www.symcea.fr/rv-papicanche/ emilie.cerf@symcea.fr
Longfossé	CC de Desvres-Samer	Syndicat mixte pour le SAGE du Boulonnais	www.symsageb.agglo-boulonnais.fr/risques@symsageb.fr
Longuenesse	CA du Pays de Saint-Omer	Syndicat mixte pour l'aménagement et la gestion des eaux de l'Aa	www.smageaa.fr/diagnostic-inondation/ www.smageaa.fr/contact-smageaa/
Longueville	CC de Desvres-Samer	Syndicat mixte pour le SAGE du Boulonnais	www.symsageb.agglo-boulonnais.fr/risques@symsageb.fr
Longvilliers	CA des Deux Baies en Montreuillois	Syndicat mixte Canche et Authie	www.symcea.fr/rv-papicanche/ emilie.cerf@symcea.fr

Votre commune	Votre communauté d'agglomération ou de communes de rattachement	Vos organismes « portes d'entrée »	Vos contacts
Lottinghen	CC de Desvres-Samer	Syndicat mixte pour le SAGE du Boulonnais	www.symsageb.agglo-boulonnais.fr/risques@symsageb.fr
Louches	CC Pays d'Opale	Institution Intercommunale des Wateringues	www.institution-wateringues.fr papi.delta@institution-wateringues.fr
Lugy	CC du Haut Pays du Montreuillois	Syndicat Mixte pour le SAGE de la Lys	www.sage-lys.net/index.php/symsagel www.sage-lys.net/index.php/contact/contact-mail
Lumbres	CC du Pays de Lumbres	Syndicat mixte pour l'aménagement et la gestion des eaux de l'Aa	www.smageaa.fr/diagnostic-inondation/ www.smageaa.fr/contact-smageaa/
Maintenay	CC des Sept Vallées	Syndicat mixte Canche et Authie	www.symcea.fr/rv-papicanche/emilie.cerf@symcea.fr
Mametz	CA du Pays de Saint-Omer	Syndicat Mixte pour le SAGE de la Lys	www.sage-lys.net/index.php/symsagel www.sage-lys.net/index.php/contact/contact-mail
Maninghen-Henne	CC de la Terre des Deux Caps	Syndicat mixte pour le SAGE du Boulonnais	www.symsageb.agglo-boulonnais.fr/risques@symsageb.fr
Marant	CC des Sept Vallées	Syndicat mixte Canche et Authie	www.symcea.fr/rv-papicanche/emilie.cerf@symcea.fr
Marck	CA Grand Calais Terres et Mers	Institution Intercommunale des Wateringues	www.institution-wateringues.fr papi.delta@institution-wateringues.fr
Marconnelle	CC des Sept Vallées	Syndicat mixte Canche et Authie	www.symcea.fr/rv-papicanche/emilie.cerf@symcea.fr
Marenla	CC des Sept Vallées	Syndicat mixte Canche et Authie	www.symcea.fr/rv-papicanche/emilie.cerf@symcea.fr
Maresquel-Ecquemicourt	CC des Sept Vallées	Syndicat mixte Canche et Authie	www.symcea.fr/rv-papicanche/emilie.cerf@symcea.fr
Maresville	CA des Deux Baies en Montreuillois	Syndicat mixte Canche et Authie	www.symcea.fr/rv-papicanche/emilie.cerf@symcea.fr
Marles-sur-Canche	CC des Sept Vallées	Syndicat mixte Canche et Authie	www.symcea.fr/rv-papicanche/emilie.cerf@symcea.fr

Votre commune	Votre communauté d'agglomération ou de communes de rattachement	Vos organismes « portes d'entrée »	Vos contacts
Marquise	CC de la Terre des Deux Caps	Syndicat mixte pour le SAGE du Boulonnais	www.symsageb.agglo-boulonnais.fr/risques@symsageb.fr
Matringhem	CC du Haut Pays du Montreuillois	Syndicat Mixte pour le SAGE de la Lys	www.sage-lys.net/index.php/symsage1 www.sage-lys.net/index.php/contact/contact-mail
Menneville	CC de Desvres-Samer	Syndicat mixte pour le SAGE du Boulonnais	www.symsageb.agglo-boulonnais.fr/risques@symsageb.fr
Mentque-Nortbécourt	CA du Pays de Saint-Omer	Syndicat mixte pour l'aménagement et la gestion des eaux de l'Aa	www.smageaa.fr/diagnostic-inondation/ www.smageaa.fr/contact-smageaa/
Merck-Saint-Liévin	CA du Pays de Saint-Omer	Syndicat mixte pour l'aménagement et la gestion des eaux de l'Aa	www.smageaa.fr/diagnostic-inondation/ www.smageaa.fr/contact-smageaa/
Merlimont	CA des Deux Baies en Montreuillois	Syndicat mixte Canche et Authie	www.symcea.fr/rv-papicanche/emilie.cerf@symcea.fr
Monchy-Cayeux	CC du Ternois	Syndicat mixte Canche et Authie	www.symcea.fr/rv-papicanche/emilie.cerf@symcea.fr
Montcavrel	CA des Deux Baies en Montreuillois	Syndicat mixte Canche et Authie	www.symcea.fr/rv-papicanche/emilie.cerf@symcea.fr
Montreuil-sur-Mer	CA des Deux Baies en Montreuillois	Syndicat mixte Canche et Authie	www.symcea.fr/rv-papicanche/emilie.cerf@symcea.fr
Moringhem	CA du Pays de Saint-Omer	Syndicat mixte pour l'aménagement et la gestion des eaux de l'Aa	www.smageaa.fr/diagnostic-inondation/ www.smageaa.fr/contact-smageaa/
Mouille	CA du Pays de Saint-Omer	Syndicat mixte pour l'aménagement et la gestion des eaux de l'Aa	www.smageaa.fr/diagnostic-inondation/ www.smageaa.fr/contact-smageaa/
Mouriez	CC des Sept Vallées	Syndicat mixte Canche et Authie	www.symcea.fr/rv-papicanche/emilie.cerf@symcea.fr
Muncq-Nieurlet	CC de la Région d'Audruicq	Institution Intercommunale des Wateringues	www.institution-wateringues.fr papi.delta@institution-wateringues.fr
Nabringhen	CC de Desvres-Samer	Syndicat mixte pour le SAGE du Boulonnais	www.symsageb.agglo-boulonnais.fr/risques@symsageb.fr
Nesles	CA du Boulonnais	Syndicat mixte pour le SAGE du Boulonnais	www.symsageb.agglo-boulonnais.fr/risques@symsageb.fr

Votre commune	Votre communauté d'agglomération ou de communes de rattachement	Vos organismes « portes d'entrée »	Vos contacts
Neufchâtel-Hardelot	CA du Boulonnais	Syndicat mixte pour le SAGE du Boulonnais	www.symsageb.agglo-boulonnais.fr/risques@symsageb.fr
Neulette	CC des Sept Vallées	Syndicat mixte Canche et Authie	www.symcea.fr/rv-papicanche/emilie.cerf@symcea.fr
Neuville-sous-Montreuil	CA des Deux Baies en Montreuillois	Syndicat mixte Canche et Authie	www.symcea.fr/rv-papicanche/emilie.cerf@symcea.fr
Nielles-lès-Ardres	CC Pays d'Opale	Institution Intercommunale des Wateringues	www.institution-wateringues.fr/papi.delta@institution-wateringues.fr
Nielles-lès-Bléquin	CC du Pays de Lumbres	Syndicat mixte pour l'aménagement et la gestion des eaux de l'Aa	www.smageaa.fr/diagnostic-inondation/ www.smageaa.fr/contact-smageaa/
Nielles-lès-Calais	CA Grand Calais Terres et Mers	Institution Intercommunale des Wateringues	www.institution-wateringues.fr/papi.delta@institution-wateringues.fr
Nordausques	CA du Pays de Saint-Omer	Institution Intercommunale des Wateringues	www.institution-wateringues.fr/papi.delta@institution-wateringues.fr
Nort-Leulinghem	CA du Pays de Saint-Omer	Syndicat mixte pour l'aménagement et la gestion des eaux de l'Aa	www.smageaa.fr/diagnostic-inondation/ www.smageaa.fr/contact-smageaa/
Nortkerque	CC de la Région d'Audruicq	Institution Intercommunale des Wateringues	www.institution-wateringues.fr/papi.delta@institution-wateringues.fr
Nouvelle-Église	CC de la Région d'Audruicq	Institution Intercommunale des Wateringues	www.institution-wateringues.fr/papi.delta@institution-wateringues.fr
Offekerque	CC de la Région d'Audruicq	Institution Intercommunale des Wateringues	www.institution-wateringues.fr/papi.delta@institution-wateringues.fr
Offrethun	CC de la Terre des Deux Caps	Syndicat mixte pour le SAGE du Boulonnais	www.symsageb.agglo-boulonnais.fr/risques@symsageb.fr
Outreau	CA du Boulonnais	Syndicat mixte pour le SAGE du Boulonnais	www.symsageb.agglo-boulonnais.fr/risques@symsageb.fr
Ouve-Wirquin	CC du Pays de Lumbres	Syndicat mixte pour l'aménagement et la gestion des eaux de l'Aa	www.smageaa.fr/diagnostic-inondation/ www.smageaa.fr/contact-smageaa/
Oye-Plage	CC de la Région d'Audruicq	Institution Intercommunale des Wateringues	www.institution-wateringues.fr/papi.delta@institution-wateringues.fr

Votre commune	Votre communauté d'agglomération ou de communes de rattachement	Vos organismes « portes d'entrée »	Vos contacts
Parenty	CC du Haut Pays du Montreuillois	Syndicat mixte Canche et Authie	www.symcea.fr/rv-papicanche/emilie.cerf@symcea.fr
Pernes-lès-Boulogne	CA du Boulonnais	Syndicat mixte pour le SAGE du Boulonnais	www.symsageb.agglo-boulonnais.fr/risques@symsageb.fr
Pittefaux	CA du Boulonnais	Syndicat mixte pour le SAGE du Boulonnais	www.symsageb.agglo-boulonnais.fr/risques@symsageb.fr
Polincove	CC de la Région d'Audruicq	Institution Intercommunale des Wateringues	www.institution-wateringues.fr/papi.delta@institution-wateringues.fr
Preures	CC du Haut Pays du Montreuillois	Syndicat mixte Canche et Authie	www.symcea.fr/rv-papicanche/emilie.cerf@symcea.fr
Quelmes	CC du Pays de Lumbres	Syndicat mixte pour l'aménagement et la gestion des eaux de l'Aa	www.smageaa.fr/diagnostic-inondation/ www.smageaa.fr/contact-smageaa/
Quernes	CA de Béthune-Bruay, Artois-Lys Romane	Syndicat Mixte pour le SAGE de la Lys	www.sage-lys.net/index.php/symsagel www.sage-lys.net/index.php/contact/contact-mail
Quesques	CC de Desvres-Samer	Syndicat mixte pour le SAGE du Boulonnais	www.symsageb.agglo-boulonnais.fr/risques@symsageb.fr
Questrecques	CC de Desvres-Samer	Syndicat mixte pour le SAGE du Boulonnais	www.symsageb.agglo-boulonnais.fr/risques@symsageb.fr
Quiestède	CA du Pays de Saint-Omer	Syndicat Mixte pour le SAGE de la Lys	www.sage-lys.net/index.php/symsagel www.sage-lys.net/index.php/contact/contact-mail
Quilen	CC du Haut Pays du Montreuillois	Syndicat mixte Canche et Authie	www.symcea.fr/rv-papicanche/emilie.cerf@symcea.fr
Racquingham	CA du Pays de Saint-Omer	Syndicat Mixte pour le SAGE de la Lys	www.sage-lys.net/index.php/symsagel www.sage-lys.net/index.php/contact/contact-mail
Radinghem	CC du Haut Pays du Montreuillois	Syndicat Mixte pour le SAGE de la Lys	www.sage-lys.net/index.php/symsagel www.sage-lys.net/index.php/contact/contact-mail

Votre commune	Votre communauté d'agglomération ou de communes de rattachement	Vos organismes « portes d'entrée »	Vos contacts
Rang-du-Fliers	CA des Deux Baies en Montreuillois	Syndicat mixte Canche et Authie	www.symcea.fr/rv-papicanche/emilie.cerf@symcea.fr
Rebergues	CC du Pays de Lumbres	Institution Intercommunale des Wateringues	www.institution-wateringues.fr papi.delta@institution-wateringues.fr
Reclinghem	CA du Pays de Saint-Omer	Syndicat Mixte pour le SAGE de la Lys	www.sage-lys.net/index.php/symsagel www.sage-lys.net/index.php/contact/contact-mail
Recques-sur-Course	CA des Deux Baies en Montreuillois	Syndicat mixte Canche et Authie	www.symcea.fr/rv-papicanche/emilie.cerf@symcea.fr
Recques-sur-Hem	CC de la Région d'Audruicq	Institution Intercommunale des Wateringues	www.institution-wateringues.fr papi.delta@institution-wateringues.fr
Remilly-Wirquin	CC du Pays de Lumbres	Syndicat mixte pour l'aménagement et la gestion des eaux de l'Aa	www.smageaa.fr/diagnostic-inondation/ www.smageaa.fr/contact-smageaa/
Renty	CA du Pays de Saint-Omer	Syndicat mixte pour l'aménagement et la gestion des eaux de l'Aa	www.smageaa.fr/diagnostic-inondation/ www.smageaa.fr/contact-smageaa/
Rety	CC de la Terre des Deux Caps	Syndicat mixte pour le SAGE du Boulonnais	www.symsageb.agglo-boulonnais.fr/risques@symsageb.fr
Rimboval	CC du Haut Pays du Montreuillois	Syndicat mixte Canche et Authie	www.symcea.fr/rv-papicanche/emilie.cerf@symcea.fr
Rinxent	CC de la Terre des Deux Caps	Syndicat mixte pour le SAGE du Boulonnais	www.symsageb.agglo-boulonnais.fr/risques@symsageb.fr
Robecq	CA de Béthune-Bruay, Artois-Lys Romane	Syndicat Mixte pour le SAGE de la Lys	www.sage-lys.net/index.php/symsagel www.sage-lys.net/index.php/contact/contact-mail
Rodelinghem	CC Pays d'Opale	Institution Intercommunale des Wateringues	www.institution-wateringues.fr papi.delta@institution-wateringues.fr
Roquetoire	CA du Pays de Saint-Omer	Syndicat Mixte pour le SAGE de la Lys	www.sage-lys.net/index.php/symsagel www.sage-lys.net/index.php/contact/contact-mail
Royon	CC du Haut Pays du Montreuillois	Syndicat mixte Canche et Authie	www.symcea.fr/rv-papicanche/emilie.cerf@symcea.fr

Votre commune	Votre communauté d'agglomération ou de communes de rattachement	Vos organismes « portes d'entrée »	Vos contacts
Rumilly	CC du Haut Pays du Montreuillois	Syndicat mixte pour l'aménagement et la gestion des eaux de l'Aa	www.smageaa.fr/diagnostic-inondation/ www.smageaa.fr/contact-smageaa/
Ruminghem	CC de la Région d'Audruicq	Institution Intercommunale des Wateringues	www.institution-wateringues.fr papi.delta@institution-wateringues.fr
Sailly-sur-la-Lys	CC Flandre Lys	Syndicat Mixte pour le SAGE de la Lys	www.sage-lys.net/index.php/symsagel www.sage-lys.net/index.php/contact/contact-mail
Saint-Aubin	CA des Deux Baies en Montreuillois	Syndicat mixte Canche et Authie	www.symcea.fr/rv-papicanche/emilie.cerf@symcea.fr
Saint-Augustin	CA du Pays de Saint-Omer	Syndicat Mixte pour le SAGE de la Lys	www.sage-lys.net/index.php/symsagel www.sage-lys.net/index.php/contact/contact-mail
Saint-Denoeux	CC des Sept Vallées	Syndicat mixte Canche et Authie	www.symcea.fr/rv-papicanche/emilie.cerf@symcea.fr
Saint-Étienne-au-Mont	CA du Boulonnais	Syndicat mixte pour le SAGE du Boulonnais	www.symsageb.agglo-boulonnais.fr/risques@symsageb.fr
Saint-Floris	CA de Béthune-Bruay, Artois-Lys Romane	Syndicat Mixte pour le SAGE de la Lys	www.sage-lys.net/index.php/symsagel www.sage-lys.net/index.php/contact/contact-mail
Saint-Folquin	CC de la Région d'Audruicq	Institution Intercommunale des Wateringues	www.institution-wateringues.fr papi.delta@institution-wateringues.fr
Saint-Josse	CA des Deux Baies en Montreuillois	Syndicat mixte Canche et Authie	www.symcea.fr/rv-papicanche/emilie.cerf@symcea.fr
Saint-Léonard	CA du Boulonnais	Syndicat mixte pour le SAGE du Boulonnais	www.symsageb.agglo-boulonnais.fr/risques@symsageb.fr
Saint-Martin-Boulogne	CA du Boulonnais	Syndicat mixte pour le SAGE du Boulonnais	www.symsageb.agglo-boulonnais.fr/risques@symsageb.fr
Saint-Martin-Choquel	CC de Desvres-Samer	Syndicat mixte pour le SAGE du Boulonnais	www.symsageb.agglo-boulonnais.fr/risques@symsageb.fr
Saint-Martin-d'Hardinghem	CA du Pays de Saint-Omer	Syndicat mixte pour l'aménagement et la gestion des eaux de l'Aa	www.smageaa.fr/diagnostic-inondation/ www.smageaa.fr/contact-smageaa/

Votre commune	Votre communauté d'agglomération ou de communes de rattachement	Vos organismes « portes d'entrée »	Vos contacts
Saint-Martin-lez-Tatinghem	CA du Pays de Saint-Omer	Syndicat mixte pour l'aménagement et la gestion des eaux de l'Aa	www.smageaa.fr/diagnostic-inondation/ www.smageaa.fr/contact-smageaa/
Saint-Michel-sur-Ternoise	CC du Ternois	Syndicat mixte Canche et Authie	www.symcea.fr/rv-papicanche/ emilie.cerf@symcea.fr
Saint-Omer	CA du Pays de Saint-Omer	Syndicat mixte pour l'aménagement et la gestion des eaux de l'Aa	www.smageaa.fr/diagnostic-inondation/ www.smageaa.fr/contact-smageaa/
Saint-Omer-Capelle	CC de la Région d'Audruicq	Institution Intercommunale des Wateringues	www.institution-wateringues.fr papi.delta@institution-wateringues.fr
Saint-Tricat	CA Grand Calais Terres et Mers	Institution Intercommunale des Wateringues	www.institution-wateringues.fr papi.delta@institution-wateringues.fr
Saint-Venant	CA de Béthune-Bruay, Artois-Lys Romane	Syndicat Mixte pour le SAGE de la Lys	www.sage-lys.net/index.php/symsagel www.sage-lys.net/index.php/contact/contact-mail
Sainte-Marie-Kerque	CC de la Région d'Audruicq	Institution Intercommunale des Wateringues	www.institution-wateringues.fr papi.delta@institution-wateringues.fr
Salperwick	CA du Pays de Saint-Omer	Syndicat mixte pour l'aménagement et la gestion des eaux de l'Aa	www.smageaa.fr/diagnostic-inondation/ www.smageaa.fr/contact-smageaa/
Samer	CC de Desvres-Samer	Syndicat mixte pour le SAGE du Boulonnais	www.symsageb.agglo-boulonnais.fr/risques@symsageb.fr
Sanghen	CC Pays d'Opale	Institution Intercommunale des Wateringues	www.institution-wateringues.fr papi.delta@institution-wateringues.fr
Selles	CC de Desvres-Samer	Syndicat mixte pour le SAGE du Boulonnais	www.symsageb.agglo-boulonnais.fr/risques@symsageb.fr
Sempy	CC des Sept Vallées	Syndicat mixte Canche et Authie	www.symcea.fr/rv-papicanche/ emilie.cerf@symcea.fr
Seninghem	CC du Pays de Lumbres	Syndicat mixte pour l'aménagement et la gestion des eaux de l'Aa	www.smageaa.fr/diagnostic-inondation/ www.smageaa.fr/contact-smageaa/
Senlecques	CC de Desvres-Samer	Syndicat mixte pour l'aménagement et la gestion des eaux de l'Aa	www.smageaa.fr/diagnostic-inondation/ www.smageaa.fr/contact-smageaa/

Votre commune	Votre communauté d'agglomération ou de communes de rattachement	Vos organismes « portes d'entrée »	Vos contacts
Senlis	CC du Haut Pays du Montreuillois	Syndicat Mixte pour le SAGE de la Lys	www.sage-lys.net/index.php/symsagel www.sage-lys.net/index.php/contact/contact-mail
Serques	CA du Pays de Saint-Omer	Syndicat mixte pour l'aménagement et la gestion des eaux de l'Aa	www.smageaa.fr/diagnostic-inondation/ www.smageaa.fr/contact-smageaa/
Setques	CC du Pays de Lumbres	Syndicat mixte pour l'aménagement et la gestion des eaux de l'Aa	www.smageaa.fr/diagnostic-inondation/ www.smageaa.fr/contact-smageaa/
Surques	CC du Pays de Lumbres	Institution Intercommunale des Wateringues	www.institution-wateringues.fr papi.delta@institution-wateringues.fr
Tardinghen	CC de la Terre des Deux Caps	Syndicat mixte pour le SAGE du Boulonnais	www.symsageb.agglo-boulonnais.fr/ risques@symsageb.fr
Thérouanne	CA du Pays de Saint-Omer	Syndicat Mixte pour le SAGE de la Lys	www.sage-lys.net/index.php/symsagel www.sage-lys.net/index.php/contact/contact-mail
Thiembroune	CA du Pays de Saint-Omer	Syndicat mixte pour l'aménagement et la gestion des eaux de l'Aa	www.smageaa.fr/diagnostic-inondation/ www.smageaa.fr/contact-smageaa/
Tilques	CA du Pays de Saint-Omer	Syndicat mixte pour l'aménagement et la gestion des eaux de l'Aa	www.smageaa.fr/diagnostic-inondation/ www.smageaa.fr/contact-smageaa/
Tingry	CC de Desvres-Samer	Syndicat mixte pour le SAGE du Boulonnais	www.symsageb.agglo-boulonnais.fr/ risques@symsageb.fr
Tournehem-sur-la-Hem	CA du Pays de Saint-Omer	Institution Intercommunale des Wateringues	www.institution-wateringues.fr papi.delta@institution-wateringues.fr
Tubersent	CA des Deux Baies en Montreuillois	Syndicat mixte Canche et Authie	www.symcea.fr/rv-papicanche/ emilie.cerf@symcea.fr
Vaudringhem	CC du Pays de Lumbres	Syndicat mixte pour l'aménagement et la gestion des eaux de l'Aa	www.smageaa.fr/diagnostic-inondation/ www.smageaa.fr/contact-smageaa/
Verchin	CC du Haut Pays du Montreuillois	Syndicat Mixte pour le SAGE de la Lys	www.sage-lys.net/index.php/symsagel www.sage-lys.net/index.php/contact/contact-mail
Verchocq	CC du Haut Pays du Montreuillois	Syndicat mixte pour l'aménagement et la gestion des eaux de l'Aa	www.smageaa.fr/diagnostic-inondation/ www.smageaa.fr/contact-smageaa/

Votre commune	Votre communauté d'agglomération ou de communes de rattachement	Vos organismes « portes d'entrée »	Vos contacts
Verlincthun	CC de Desvres-Samer	Syndicat mixte pour le SAGE du Boulonnais	www.symsageb.agglo-boulonnais.fr/risques@symsageb.fr
Vieil-Moutier	CC de Desvres-Samer	Syndicat mixte pour le SAGE du Boulonnais	www.symsageb.agglo-boulonnais.fr/risques@symsageb.fr
Vieil-Moutier	CC de Desvres-Samer	Syndicat mixte pour l'aménagement et la gestion des eaux de l'Aa	www.smageaa.fr/diagnostic-inondation/ www.smageaa.fr/contact-smageaa/
Vieille-Église	CC de la Région d'Audruicq	Institution Intercommunale des Wateringues	www.institution-wateringues.fr papi.delta@institution-wateringues.fr
Vincly	CC du Haut Pays du Montreuillois	Syndicat Mixte pour le SAGE de la Lys	www.sage-lys.net/index.php/symsagel www.sage-lys.net/index.php/contact/contact-mail
Waben	CA des Deux Baies en Montreuillois	Syndicat mixte Canche et Authie	www.symcea.fr/rv-papicanche/emilie.cerf@symcea.fr
Wacquinghen	CC de la Terre des Deux Caps	Syndicat mixte pour le SAGE du Boulonnais	www.symsageb.agglo-boulonnais.fr/risques@symsageb.fr
Wambercourt	CC des Sept Vallées	Syndicat mixte Canche et Authie	www.symcea.fr/rv-papicanche/emilie.cerf@symcea.fr
Wavrans-sur-l'Aa	CC du Pays de Lumbres	Syndicat mixte pour l'aménagement et la gestion des eaux de l'Aa	www.smageaa.fr/diagnostic-inondation/ www.smageaa.fr/contact-smageaa/
Wicquinghem	CC du Haut Pays du Montreuillois	Syndicat mixte pour l'aménagement et la gestion des eaux de l'Aa	www.smageaa.fr/diagnostic-inondation/ www.smageaa.fr/contact-smageaa/
Widehem	CA des Deux Baies en Montreuillois	Syndicat mixte pour le SAGE du Boulonnais	www.symsageb.agglo-boulonnais.fr/risques@symsageb.fr
Widehem	CA des Deux Baies en Montreuillois	Syndicat mixte Canche et Authie	www.symcea.fr/rv-papicanche/emilie.cerf@symcea.fr
Wierre-au-Bois	CC de Desvres-Samer	Syndicat mixte pour le SAGE du Boulonnais	www.symsageb.agglo-boulonnais.fr/risques@symsageb.fr
Wimereux	CA du Boulonnais	Syndicat mixte pour le SAGE du Boulonnais	www.symsageb.agglo-boulonnais.fr/risques@symsageb.fr
Wimille	CA du Boulonnais	Syndicat mixte pour le SAGE du Boulonnais	www.symsageb.agglo-boulonnais.fr/risques@symsageb.fr

Votre commune	Votre communauté d'agglomération ou de communes de rattachement	Vos organismes « portes d'entrée »	Vos contacts
Wirwignes	CC de Desvres-Samer	Syndicat mixte pour le SAGE du Boulonnais	www.symsageb.agglo-boulonnais.fr/risques@symsageb.fr
Wismes	CC du Pays de Lumbres	Syndicat mixte pour l'aménagement et la gestion des eaux de l'Aa	www.smageaa.fr/diagnostic-inondation/ www.smageaa.fr/contact-smageaa/
Wisques	CC du Pays de Lumbres	Syndicat mixte pour l'aménagement et la gestion des eaux de l'Aa	www.smageaa.fr/diagnostic-inondation/ www.smageaa.fr/contact-smageaa/
Wissant	CC de la Terre des Deux Caps	Syndicat mixte pour le SAGE du Boulonnais	www.symsageb.agglo-boulonnais.fr/risques@symsageb.fr
Witternesse	CA de Béthune-Bruay, Artois-Lys Romane	Syndicat Mixte pour le SAGE de la Lys	www.sage-lys.net/index.php/symsagel www.sage-lys.net/index.php/contact/contact-mail
Wittes	CA du Pays de Saint-Omer	Syndicat Mixte pour le SAGE de la Lys	www.sage-lys.net/index.php/symsagel www.sage-lys.net/index.php/contact/contact-mail
Wizernes	CA du Pays de Saint-Omer	Syndicat mixte pour l'aménagement et la gestion des eaux de l'Aa	www.smageaa.fr/diagnostic-inondation/ www.smageaa.fr/contact-smageaa/
Zoteux	CC du Haut Pays du Montreuillois	Syndicat mixte pour l'aménagement et la gestion des eaux de l'Aa	www.smageaa.fr/diagnostic-inondation/ www.smageaa.fr/contact-smageaa/
Zouafques	CA du Pays de Saint-Omer	Institution Intercommunale des Wateringues	www.institution-wateringues.fr papi.delta@institution-wateringues.fr
Zudausques	CC du Pays de Lumbres	Syndicat mixte pour l'aménagement et la gestion des eaux de l'Aa	www.smageaa.fr/diagnostic-inondation/ www.smageaa.fr/contact-smageaa/
Zutkerque	CC de la Région d'Audruicq	Institution Intercommunale des Wateringues	www.institution-wateringues.fr papi.delta@institution-wateringues.fr



1- Objectif du diagnostic de vulnérabilité

La réalisation du diagnostic de vulnérabilité de l'habitation permet de connaître l'état d'exposition aux inondations de chacun des bâtiments habités (y compris les annexes habitables) présents sur la parcelle du propriétaire sinistré et de leurs différents organes (mobiles et immobiliers équipements, réseaux, etc.).

Le diagnostic identifie les fragilités principales des biens aux inondations, et notamment celles pouvant être corrigées par des travaux de réduction de vulnérabilité.

Le rapport de diagnostic propose, priorise et estime le coût des solutions de réduction de la vulnérabilité aux inondations.

2- Choix du scénario d'inondation

La hauteur d'eau de référence pour la réalisation du diagnostic de vulnérabilité est le niveau d'eau atteint lors de l'inondation au droit du bâtiment diagnostiqué + 20 cm (marge de sécurité). Le diagnostic considérera une inondation résultant d'une crue de plaine lente et progressive.

3- Réalisation du diagnostic de vulnérabilité

Le diagnostic est réalisé en procédant à une visite du premier niveau des biens à usage d'habitation, du sous-sol et des abords présents sur la parcelle du propriétaire.

Lorsque le diagnostic est réalisé par une société d'expertise intervenant pour le compte d'une compagnie d'assurance, il intervient de manière simultanée à une visite réalisée dans le cadre de l'expertise d'assurance.

Cette visite générale des biens à usage d'habitation se divise en plusieurs étapes :

- examen de l'intérieur des bâtiments ;
- examen de l'extérieur des bâtiments.

L'examen porte notamment sur les éléments suivants :

- emplacement et hauteur du réseau électrique (tableau général basse tension [TGBT], tableaux électriques, architecture des circuits, etc.) ;
- vide sanitaire (hauteur, position et dimension des trappes, conduits, câbles et canalisation à l'intérieur, etc.) ;
- sous-sol ;
- sols/plafonds/cloisons (examen faux-plafond, hauteur sous-plafond, type de revêtements muraux et sols, type de cloisons et de portes, de menuiseries, présence de portes coupe-feu, de gaines et de trappes de désenfumage, etc.) ;
- pièces particulières (cuisine, salle d'eau, chaufferie, locaux annexes, sites de stockage d'éléments polluants, etc.) ;
- système d'assainissement ;
- systèmes de protection alarme et incendie (hauteur par rapport au sol, alimentation, etc.) ;
- présence de pièces hors d'eau pouvant servir de zone refuge (possibilité d'évacuation à partir de cette pièce, présence de sanitaires, alimentation en eau indépendante de la partie inondée, etc.) ;
- possibilité d'organisation de l'évacuation des habitants ;
- abords des bâtiments (clôture ou mur bloquant les écoulements, regards de visite, réseaux enterrés, topographie générale du terrain et points bas, points de raccordement aux réseaux publics et présence de clapets anti-retour, etc.) ;
- façades extérieures des bâtiments (ossature, murs, maçonnerie, enduits, menuiseries, parois vitrées et détection de toutes éventuelles anomalies, etc.) ;
- piscine, spa, etc.

La réalisation du diagnostic permet de :

- recenser les organes et les équipements les plus vulnérables aux inondations ;
- dresser une liste des dommages potentiels ;
- détecter les points les plus critiques lors de la remise en état de l'habitation ;
- évaluer la vulnérabilité globale de l'habitation ;
- définir une stratégie d'actions pour l'habitation et, le cas échéant, les annexes habitables au regard des caractéristiques de l'inondation.

A partir de tous les éléments recueillis lors de la visite, des documents consultés (plans, photographies) et des témoignages recueillis, un rapport de diagnostic est établi en prenant en compte :

- le type de bâtiment (maison individuelle, immeuble collectif, appartement, etc.)
- le type de logement (principal, secondaire, locatif) ;
- la présence ou non d'une activité libérale (risque de perte d'activité lors d'une inondation) ;
- la vulnérabilité des habitants du logement (âge, mobilité, etc.).

4- Préconisations des travaux de réduction de la vulnérabilité

Le rapport de diagnostic identifie les travaux pertinents de réduction de la vulnérabilité, et présente une estimation du coût de ces travaux.

Les travaux de réduction de la vulnérabilité doivent être adaptées par rapport aux vulnérabilités identifiées. **Les travaux qui peuvent être mutualisés avec les travaux de réhabilitation sont mis en avant.**

Au vu des aléas inondation identifiés, et en se basant sur l'analyse des vulnérabilités du premier niveau, il est proposé pour chacun des bâtiments habitables des travaux de réduction de la vulnérabilité si ceux-ci permettent :

- d'assurer la sécurité des personnes ;
- d'assurer la protection des biens ;
- de diminuer les délais de retour à la normale ;
- de réduire le coût des dommages de façon notable.

Les travaux préconisés sont ceux limités au traitement de la vulnérabilité du premier niveau de l'habitation (rez-de-chaussée par exemple) et aux éventuels sous-sols, caves et autres parties enterrées ou semi-enterrées. Certains travaux recommandés peuvent toutefois se situer à des niveaux supérieurs (par exemple, la préconisation d'un espace refuge).

La liste des travaux préconisés est établie sur la base de l'[arrêté du 23 septembre 2021](#) établissant la liste des types de travaux de réduction de la vulnérabilité aux inondations éligibles au fonds de prévention des risques naturels majeurs dans le cadre d'un programme d'action de prévention des inondations (PAPI).

Chaque préconisation de travaux doit faire l'objet de précisions sur sa pertinence vis-à-vis des vulnérabilités constatées. Les conditions de mise en œuvre et les précautions éventuelles doivent être mentionnées dans la mesure du possible.

Une estimation financière des travaux préconisés est produite et détaillée, par poste, pour faciliter la compréhension du propriétaire. Afin de ne pas allonger le temps de traitement de chaque diagnostic, il est préconisé de baser l'estimation financière sur les prix référencés au sein d'une bibliothèque d'ouvrages.